



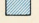

# Topographischer Atlas von Bayern 1:50 000

Abbildung, Blattschnitt und Ausführung des B. Topographisch. Atlases 1:50 000

1. Die Abbildung des B. Topographischen Atlases beruht auf der flächentreuen Bohnschen Kegelprojektion mit dem Laplace'schen (Soldner'schen) Erdellipsoid als Bezugsfläche. Der Projektionskegel berührt das Erdellipsoid längs des 49. Breitengrades. Als Hauptmeridian wurde der Längengrad durch die längst abgebrochene „alle Münchener Sternwarte“ gewählt. Von ihm aus ziehen die nach West und Ost durchgezogenen Längengradlinien der einzelnen Blätter.

2. Die Kartenbibliothek des aufgerollten Kegelmantels wurde ursprünglich in rechteckige Blätter mit 40 km Breite und 25 km Höhe derart eingeteilt, daß die alte Sternwarte München genau in die Mitte eines Atlasblattes (Nr. 77) zu liegen kam. Bei einer späteren Überarbeitung des Kartenwerks wurden die unhandlichen Kartenblätter in Halbbblätter Ost und West mit den Ausmaßen 20 x 25 km geteilt. Das Kartenwerk erscheint in Halbbaltern mit der Bezeichnung „Ost“ und „West“ in Kupfer-, Um- und Bunddruck.

3. Die anfänglich einfarbige Bearbeitung des Kartenwerks als Schraffenkarte wurde hinsichtlich der meisten Blätter des bayerischen Hochgebirges und einiger Blätter Unterfrankens durchbrochen. Die besetzten Erläuterungen geben hierüber näheren Aufschluß.

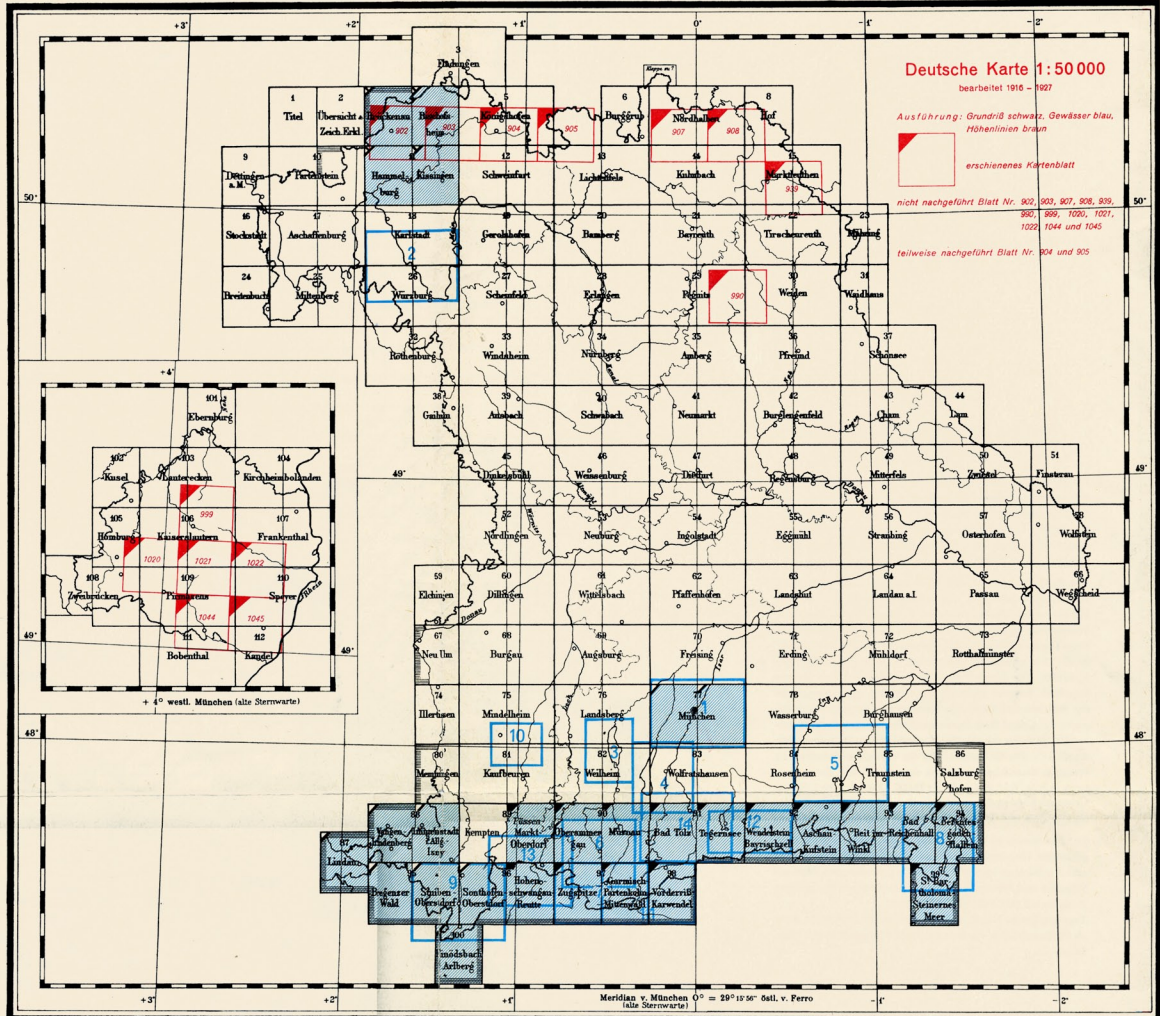
-  Bunddruck (schwarzer Grundriß, blaues Gewässer, braune Höhenlinien, mit oder ohne plastische Schummerung).
-  Bunddruck (wie oben, mit Rotdruck der Wanderwege) – Wanderkarten
-  Bunddruck (schwarzer Grundriß, blaues Gewässer, braune Höhenlinien, grüner Wald- und roter Straßen- und Eisenbahndruck mit plastischer Schummerung).
-  Grenzblätter mit ergänztem Nachbargebiet.

## Sonderkarten

1

### Mehrfarbige Umgebungs- und Wanderkarten

1. München
2. Würzburg (einfarbige Schraffenkarte)
3. Ammersee
4. Würmsee
5. Chiemsee
6. Ob- und Nussenersee und Umgebung
7. Wettersteingebirge
8. Reichenhaller – Berchtesgadener Alpen
9. Allgäuer Alpen
10. Bad Wörzshofen und Umgebung
11. Mittelland und Karwendelgebirge
12. Tegernsee - Schliersee - Bayrischzell
13. Füssen - Pfantzen - Reutte
14. Bad Tölz - Lengries und Umgebung



Deutsche Karte 1:50 000

bearbeitet 1910 – 1927

Ausführung: Grundriß schwarz, Gewässer blau, Höhenlinien braun

erschienenes Kartenblatt

nicht nachgeführt Blatt Nr. 902, 903, 907, 908, 939, 980, 989, 1000, 1001, 1022, 1044 und 1045

teilweise nachgeführt Blatt Nr. 904 und 905

Meridian v. München 0° = 10° 15' 56" Ostl. v. Ferro (alte Sternwarte)